

医療法人スマイルパートナーズ
山手歯科クリニック

歯科/矯正歯科
審美歯科/歯周病治療/インプラント治療

齋藤 和重 理事長
Kazushige Saito



1990年鶴見大学歯学部卒業。幼少期を過ごした大森の隣町である大井に1999年開業。子どもの頃から車のプラモデルや鉄道模型などを作る細かい作業が大好きで、その手先の器用さが歯科医師という職業に生かされている。定期的に海外に出向き技術の習得に励むほか、さまざまなインプラントの学会に参加している。

**技術と素材を常にアップデートし
患者に適切な治療をめざし続ける**

世界レベルの治療を提供することを信念とし、定期的に欧米諸国で先進の歯科医療を学んでその技術を取り入れている『山手歯科クリニック』の齋藤和重理事長。患者にとつてさらに居心地の良い空間をつくり、より正確で精密な治療を行うため、数度の同院リフォームを実施。最近では診療ユニットを

5台入れ替え、新たな機器も導入した。「歯科医療について言えば、アメリカやヨーロッパは日本よりも一歩前を進んでいるのです。その世界水準の医療を患者さんに提供できるように、同院では常に機器や技術のアップデートを行っていま

す」
リニューアルを機に導入した外科用のオペライトは影がでにくく、より精密さを追求した治療が可能に。同じく導入した歯科用マイクロスコープは根管治療や歯茎の移植・縫合に使用している。さらに口腔内を3Dカメラで撮影し、歯型を取ることもなく修復物を作製するセレクトシステムを設置。その場で作製できるので、スピーディーな治療が可能となった。天

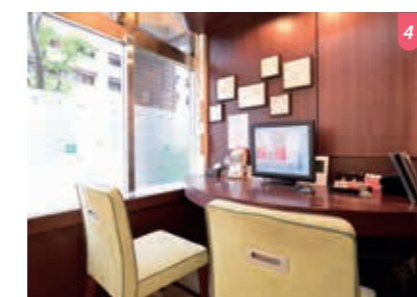


1 快適なユニットと外科用オペライトを新たに導入 2 受付ではコンシェルジュスタッフが患者を明るく迎えている 3 待合室には椅子だけでなくデスクも用意されている



井には空気清浄機を配置し、ごくわずかなちりや飛散する細菌などを除去。細部に至るまで気配りを怠らない。「機器はもちろん、患者さんが落ち着いてゆったりと過ごせるよう雰囲気づくりにもこだわっています」と理事長。その言葉どおり院内にはラグジュアリーな空間が広がる。黒いスーツ姿のコンシェルジュスタッフが患者を出迎える様子は、まるでホテルのようだ。

**インプラント治療に28年の実績
後輩の育成にも力を注ぎ
最良の治療にベストを尽くす**
齋藤理事長は、インプラント治療に携わって28年。多くの診療実績があり、学会等に積極的に参加するほか後輩の育成にも力を注いでいる。同院は一般歯科や審美歯科、矯正治療など、さまざまな診療分野に対応しており、30代から60代の患者が多く通う。齋藤理事長によると、歯科治療には保険適用内のものであるが、必ずしもそれが患者にとってベストな治療ではないこともあるそうだ。「材料や期間に縛られることなく、数多くある素材や技術の中から本当にその方に最適と思われる方法を提案します。治療の際には十分



4 落ち着いた雰囲気のカウンセリングルームでじっくり相談ができる

なカウンセリングを行うようにし、患者さんの希望や予算などを考慮して、納得して治療を受けていただけるように丁寧な説明を心がけています」
同院には治療プランや費用、疑問について相談に応じるカウンセリングスタッフが在籍。歯科医師には直接聞きづらいこともカウンセリングスタッフが細かく聞くことができるため、患者から好評だという。

で、最高の材料で、最高の治療の実現をめざしますので、安心して何でも相談してほしいですね。できる限り、力を尽くします」

「材料や期間に縛られることなく、数多くある素材や技術の中から本当にその方に最適と思われる方法を提案します。治療の際には十分

もっと知りたい!!
ドクターの得意な治療・検査
同院が取りそろえているインプラントは世界的に認知度が高くシェアの高いものばかりだそう。理事長は、インプラント治療に対する一般の知識や理解度も進み、質の高い治療を望む人も増えてきている中で、一人ひとりに合った最善のものを提案したいとの思いでそれらを導入。インプラントは通常、工場で作製してから歯科医師の手元に届くまでに早くても1ヵ月、長くて3年ほどかかるという。衛生面では問題ないが、作製されてから時間が経ったインプラントは骨接触率が落ちてしまうため、同院では、時間がたってしまったものに特殊な光を当てることで新品同様の状態に修復できる機器を完備。常に良い状態のインプラントを提供できるようにしている。

CTスキャンした画像を用いて丁寧なカウンセリングを行う
※インプラント治療/45万円～

Data

Tel 03-5783-6480
Add 品川区東大井5-25-1
カーサ大井町1F
Parking 有(1台/近隣コインパーキング有)
Close 日/祝

Map P000 X-0 Link P000

	月	火	水	木	金	土	日	祝
10:00~13:00	●	●	●	●	●	●	—	—
14:30~20:00	●	●	●	●	●	○	—	—

※○14:30~18:00

19時以降 KIDS SPACE P 5min 日/祝 OK 女医

みんなの
本音を知りたい

来院者の声

「ここはあくまで患者が主体であり、無理に押しつけるという感じがなく、安心できるクリニックです。説明と同意を大事にしているというコンセプトがしっかり守られていました。(40代/女性)」
「治療を始める前によく話し合うので、いきなり歯を抜かれる心配は皆無です。治療の中身についても詳しく教えてもらえて、こちらはそれを選択するだけで済みます。単なる虫歯でも丁寧に処置・説明してくれ、好感が持てました。(30代/男性)」